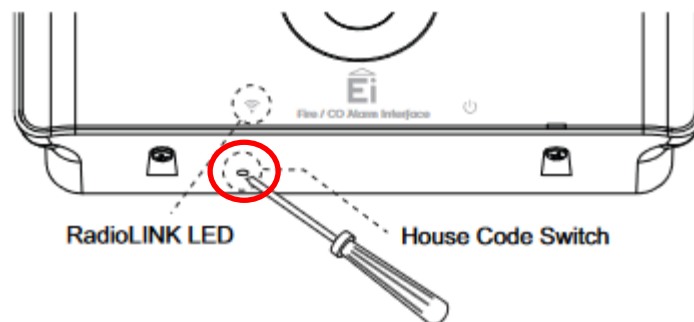
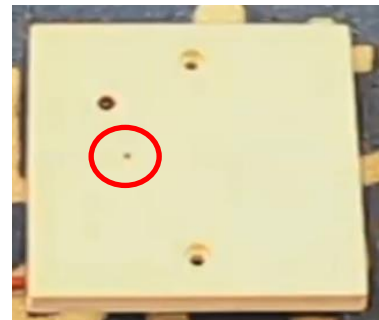
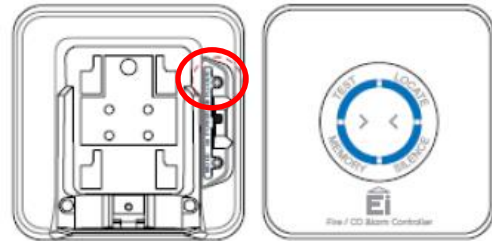
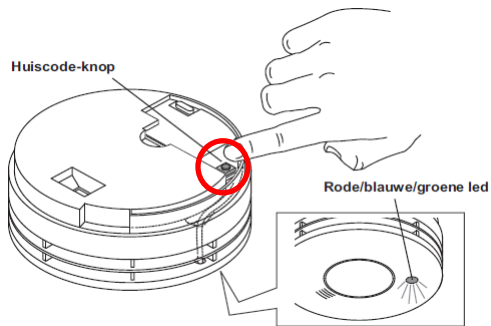


Ei Electronics

Remettre les composants aux valeurs d'usine

1. Appuyez sur le bouton Maison et maintenez-le enfoncé jusqu'à ce que les LED s'éteignent puis commencent à clignoter (+- 15 - 25 secondes).
2. Maintenant, laissez-le aller.



3. Procédez ainsi pour chaque composant que vous souhaitez restaurer à ses valeurs d'usine.